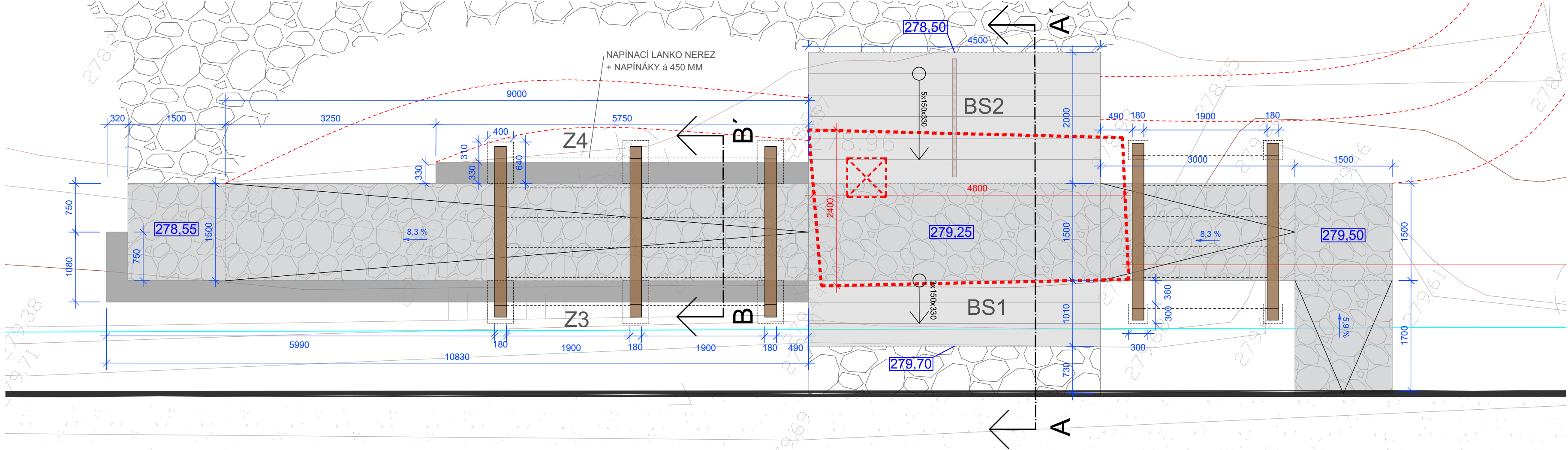
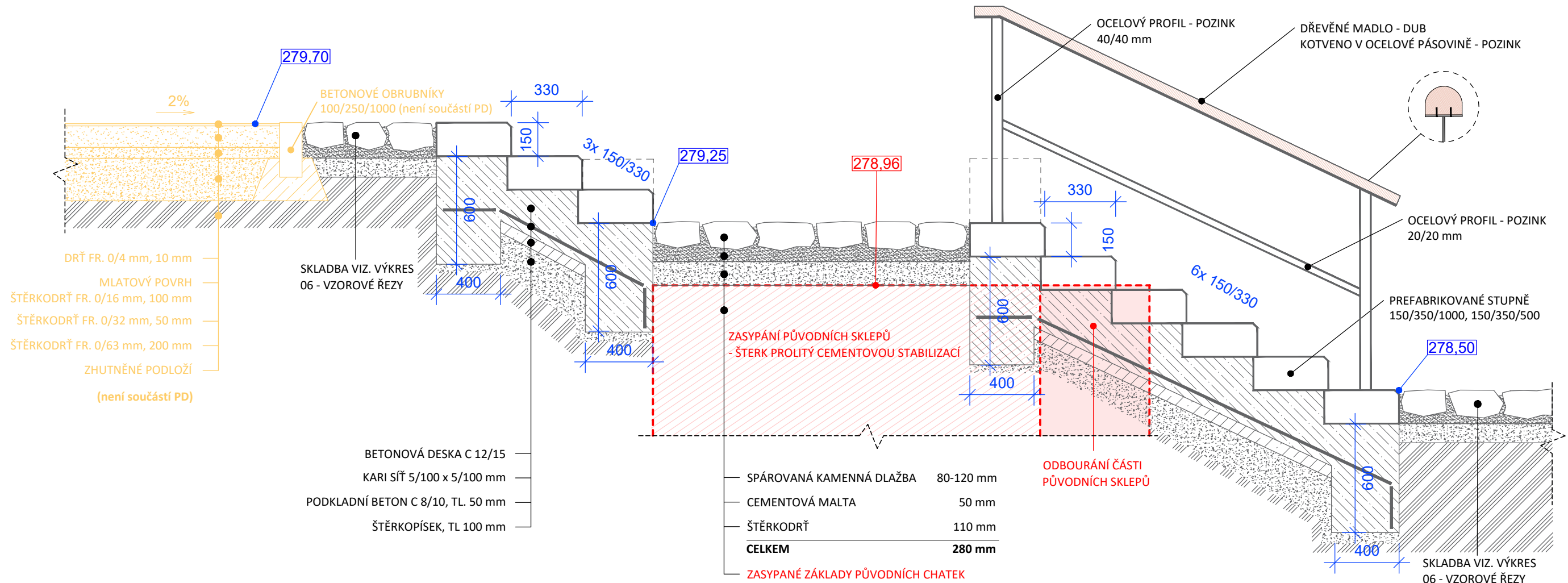


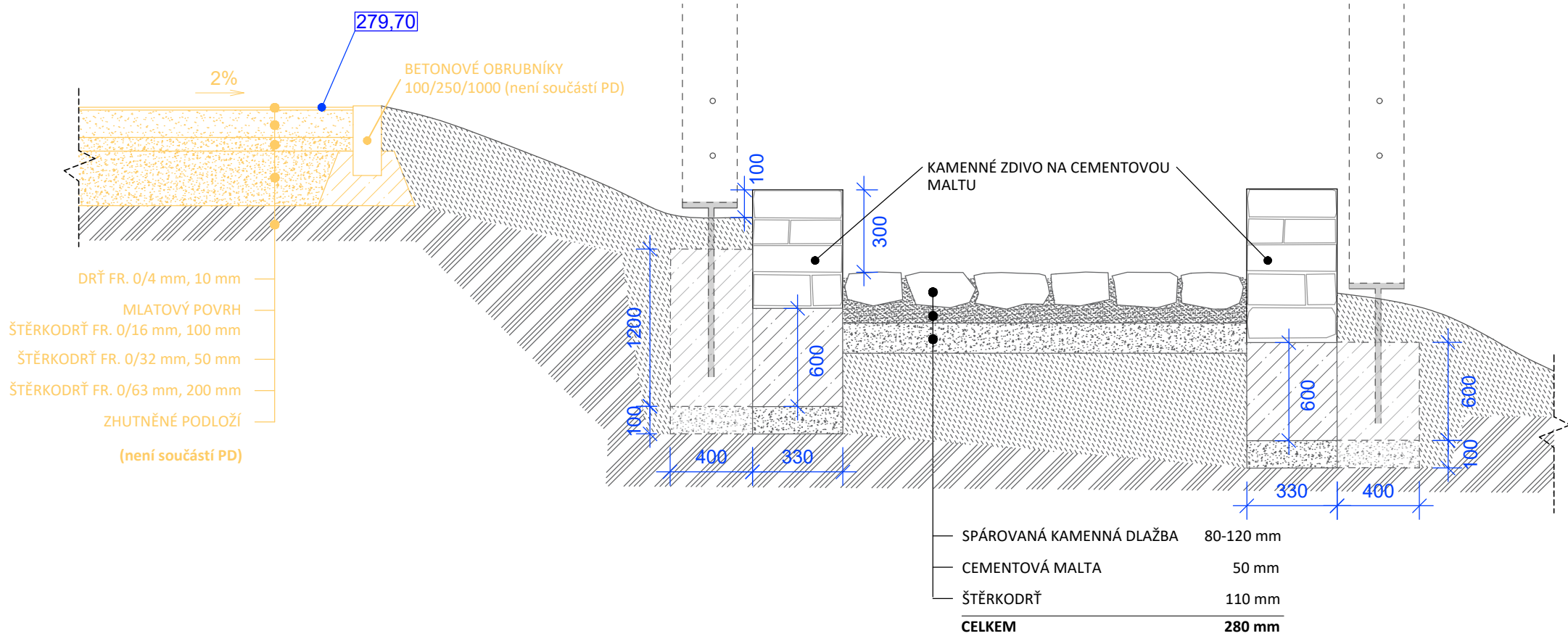
SITUACE M 1:50



PŘÍČNÝ ŘEZ A-A'



PŘÍČNÝ ŘEZ B-B'



POZNÁMKY:  
ČÁST KONTRUKCE, KTERÁ NEBUDE POTŘEBNÁ PRO ZAJIŠTĚNÍ SCHODIŠTĚ BUDE ODBOURÁNA.  
PŘESNÁ SPECIFIKACE VNITŘNÍ DUTINY VE STÁVAJÍCÍM BETONOVÉM OBJEKTU POD ŽB DESKOU NEBYL  
PROVEDEN. ZASYPÁNÍ A ROZSAH ODBOURÁNÍ JE NUTNO OPERATIVNĚ ŘEŠIT NA STAVBĚ.

NAVAZUJÍCÍ MLATOVÁ PĚŠINA NENÍ SOUČÁSTÍ TĚTO PD.

ZODPOVĚDNÝ PROJEKTANT: Eva Wagnerová	VYPRACOVAL: Ing.Tereza Bezděková	<b>Eva Wagnerová</b>		
LOKALITA: Brno - Veveří		Tomešova 1, 602 00, Brno tel/ fax 543 215 577, ewa@volny.cz		
OBJEDNATEL: Statutární město Brno - MČ Brno střed, Dominikánská 2, 602 00 Brno				
PARK A DĚTSKÉ HŘIŠTĚ POD HVĚZDAMI NAD GML		DATUM	06/2023	PARÉ:
		ZAK.ČÍSLO		
SCHODIŠTĚ S RAMPOU		STUPEŇ	DVZ/DPS	PŘÍL.Č.:
		FORMÁT:	MĚŘÍTKO:	
		4A4	1:20	05